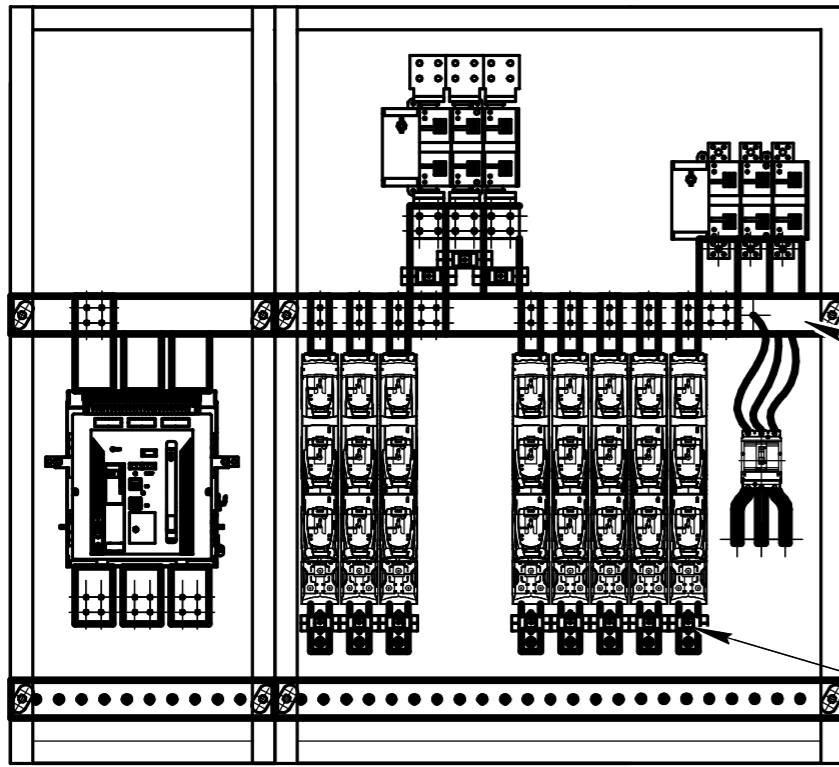


Вид РШНН без двери и фальш-панели

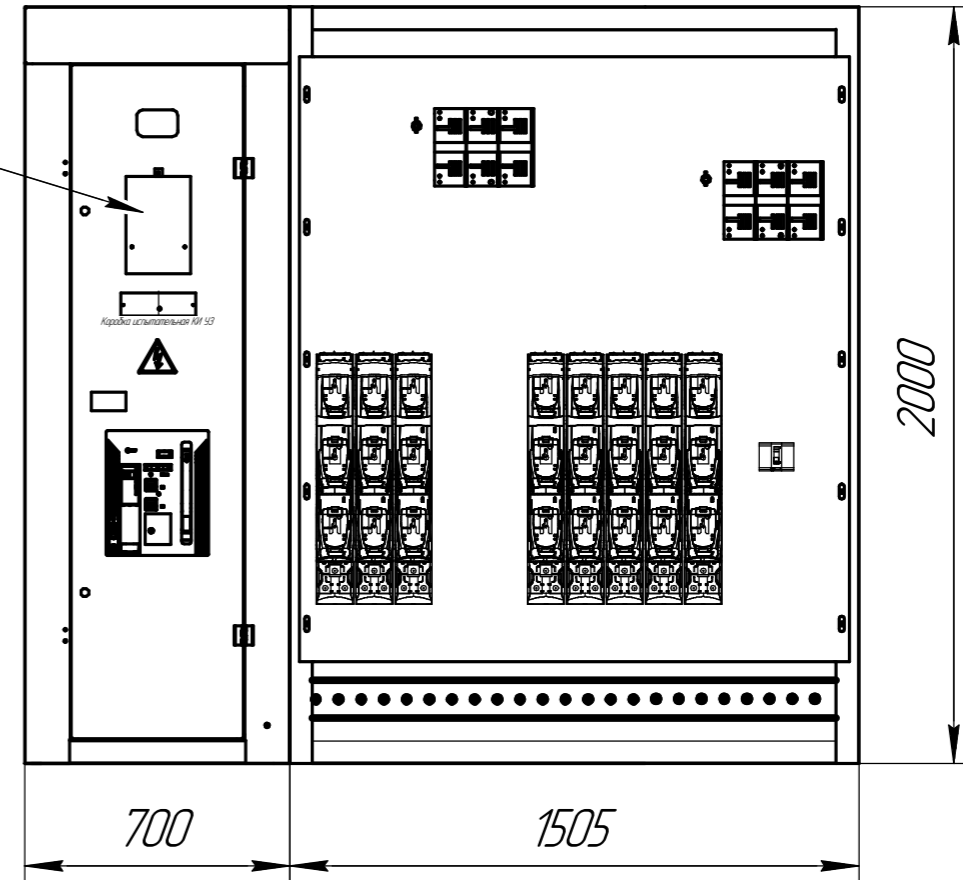


Счетчик  
Меркурий 234-ART-03 P

АДЗ1Т - 100x12, 2074А

Подготовленное место  
под установку  
трансформаторов тока

Вид РШНН с дверью и фальш-панелью



Примечания:

- 1) На чертеже указан РШНН-2. РШНН-1 выполняется зеркально;
- 2) Вводной и секционный рубильник условно изображены без ручек управления;
- 3) Счетчик возможно расположить в любом другом месте, по желанию Заказчика;
- 4) РШНН состоит из двух корпусов. Глубина корпусов совпадает с проектным решением. Общие размеры составят 700\*700\*2000 мм и 1505\*585\*2000 (Ш\*Г\*В);
- 5) Компоновка оборудования указана ориентировочно. Расположение всех аппаратов будет дополнительно согласовываться с Заказчиком;
- 6) При необходимости возможно уменьшение высоты изделия до 1800 мм;
- 7) Трансформаторы тока на отходящих фидерах в комплект поставки не входят. Обозначены для показа подготовленного места под их установку.

Заказчик:  
ООО "Центр энергетического сервиса"  
Генеральный директор  
\_\_\_\_\_ А.В. Худюков

Поставщик:  
ООО "ЭнергоТехСервис"  
Генеральный директор  
\_\_\_\_\_ Н.А. Коньшев

					ООО "Центр энергетического сервиса"			
Изм.	Лист	№ докум.	Подп.	Дата	Компоновка РШНН-8-3150 с ВА-2500А	Лит.	Масса	Масштаб
Разраб.	Проб.	Т.контр.						1:20
Н.контр.	Утв.				Извещение №95/2018	Лист	Листов	1
						ООО "ЭнергоТехСервис"		