

▨ - Текстолитовая перегородка

Примечания:
 1) Ячейки 10 кВ (РУВН) выполнены на базе камер КСО-386. Глубина камер КСО 800 мм. Одностороннее обслуживание
 2) Ячейки 0,4 кВ (РУНН) выполнены на базе панелей ЦО-70. Глубина панелей 600 мм. Двухстороннее обслуживание
 3) Распределительная панель разделена перегородкой на отсеки автоматических выключателей и кабельный отсек.
 4) Мнемосхема на силовой арматуре условно не показана.

Составлено:

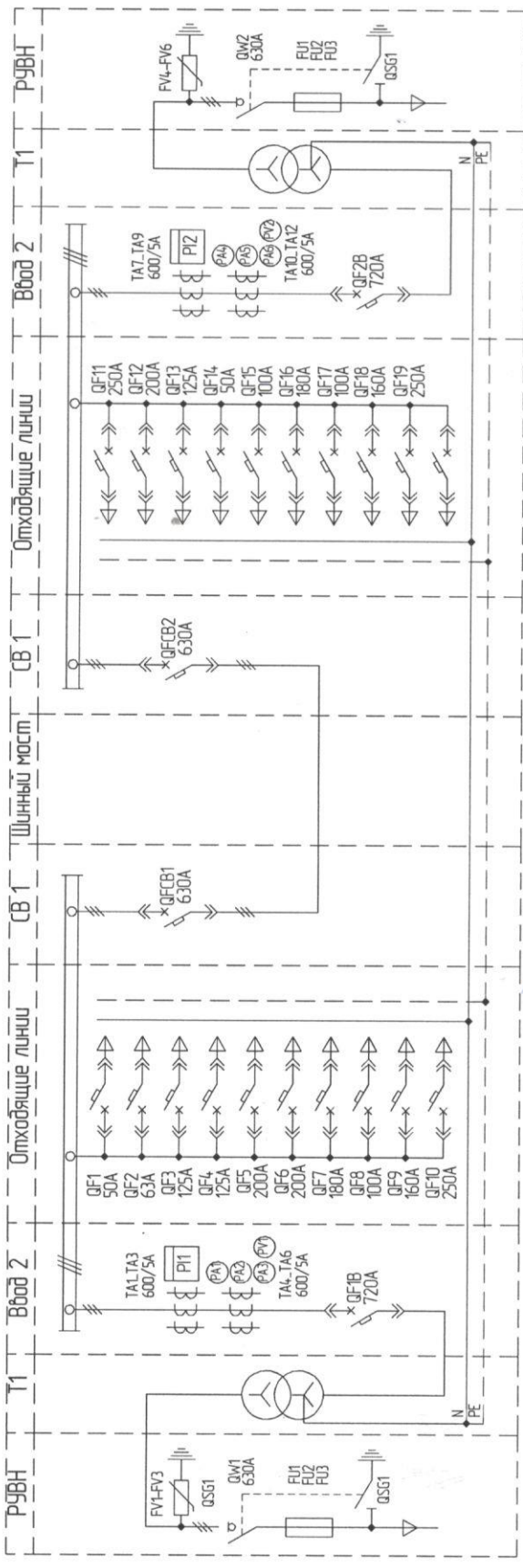
директор ООО «Энерго» А.С. Писов

И.О.ЗАН. И.О.Ч. И.О.Х. И.О.Ф. А.С. Писов

Полимер № в к.с. №338/19 от 22.02.2012	
№ п/п	№
1	110
2	110
3	110
4	110
5	110
6	110
7	110
8	110
9	110
10	110
11	110
12	110
13	110
14	110
15	110
16	110
17	110
18	110
19	110
20	110
21	110
22	110
23	110
24	110
25	110
26	110
27	110
28	110
29	110
30	110
31	110
32	110
33	110
34	110
35	110
36	110
37	110
38	110
39	110
40	110
41	110
42	110
43	110
44	110
45	110
46	110
47	110
48	110
49	110
50	110
51	110
52	110
53	110
54	110
55	110
56	110
57	110
58	110
59	110
60	110
61	110
62	110
63	110
64	110
65	110
66	110
67	110
68	110
69	110
70	110
71	110
72	110
73	110
74	110
75	110
76	110
77	110
78	110
79	110
80	110
81	110
82	110
83	110
84	110
85	110
86	110
87	110
88	110
89	110
90	110
91	110
92	110
93	110
94	110
95	110
96	110
97	110
98	110
99	110
100	110

Приложение №3 к исх. №338/19 от 22.08.2019 г.

Лист 1 из 1



Перечень приборов и оборудования

Поз.	Наименование	Кол-во, шт.	Примечание
QW1 QW2	ВН-10/630-13-ПТ12	2	
RUH-FV6	РТК-02-10-10-12-5-33	2	
FV1-FV6	Сварочный преобразователь АРН-1/115/10/550 SV11	2	
QF18, QF2B	Воздушный автоматический выключатель ESO ACS08A-30 MCCSO 54H BA EL	2	
TA1-TA2	Измерительный трансформатор тока ТТК-60-600/5А-Т08А-05-5У13	12	
PA1-PA6	Амперметр АТ2 800/5	6	
PI1 PI2	Вольтметр ВТ2Т1 600В	2	
QF1 QF2	Воздушный автоматический выключатель ESO ACS08A-30 MCCSO 54H BA EL	2	выкатной
QF1 QF4	Автоматический выключатель АМ125Н ЗР14-S0000С 0006-F 50-63А ток к.з. 38кА АС380/45В защита от перегрузки 50А, установка защиты от КЗ 500А	2	блочной
QF2	Автоматический выключатель АМ125Н ЗР14-S0000С 0006-F 50-63А ток к.з. 38кА АС380/45В защита от перегрузки 63А, установка защиты от КЗ 630А	1	блочной
QF3 QF4 QF5	Автоматический выключатель АМ125Н ЗР14-S0000С 0012-F 100-125А ток к.з. 38кА АС380/45В защита от перегрузки 125А, установка защиты от КЗ 1250А	3	блочной
QF5 QF6 QF7	Автоматический выключатель АМ250С ЗР14-S0000С 0025-F 200-250А ток к.з. 28кА АС380/45В защита от перегрузки 200А, установка защиты от КЗ 2000А	3	блочной
QF7 QF6	Автоматический выключатель АМ250С ЗР14-S0000С 0020-F 160-200А ток к.з. 28кА АС380/45В защита от перегрузки 180А, установка защиты от КЗ 1800А	2	блочной

Поз.	Наименование	Кол-во, шт.	Примечание
QF8, QF5, QF17	Автоматический выключатель АМ125Н ЗР14-S0000С 0010-F 80-100А ток к.з. 38кА АС380/45В защита от перегрузки 100А, установка защиты от КЗ 1000А	3	блочной
QF9, QF18	Автоматический выключатель АМ250С ЗР14-S0000С 0016-F 125-160А ток к.з. 28кА АС380/45В защита от перегрузки 160А, установка защиты от КЗ 1600А	2	блочной
QF10, QF19	Автоматический выключатель АМ250С ЗР14-S0000С 0025-F 200-250А ток к.з. 28кА АС380/45В защита от перегрузки 250А, установка защиты от КЗ 2500А	3	блочной

Примечание:
 1) Двойные и секционные автоматические выключатели выкатного исполнения, линейные - блочного;
 2) Инертный заряд
 3) Установлено
 4) А.С. Павлов

Приложение №3 к исх. №338/19 от 22.08.2019 г.

Схема электрическая
 однолинейная

Встроенная дублирующая подстанция "ИСЕЛЬ" 21П-400/10/0,4-53

Лист	Масса	Масштаб
1		

Формат А3

Копировать